



TREKHAKEN - ATTELAGES

n.v G. DECONINCK

Molenwegel, 21

8790 Waregem - België

☎ 056 / 60 42 12 (5 l.)

TREKHAAK N°: 921

voor : PEUGEOT 205

SAMENSTELLING :

- 1 trekhaak
- 1 bolhouder - zweestuk
- 1 bol Ø 50 compleet
- 2 moeren met bouten M 14-35
- 5 moeren met bouten M10-30 (A-B-C)
- 1 rondsel 60-12 (C)
- 2 segment-rondsels 60/38-12 (A)
- 1 monteerstuk -e (B)
- 5 borgrondsels Ø 10 (A-B-C)
- 2 borgrondsels Ø 14 (*)

MONTAGEHANDLEIDING :

- 1/ Het reservewiel en de vloerbekleding in de koffer wegnemen.
- 2/ De trekhaak in het midden plaatsen (afmeten) tegen de grondplaat van de koffer met (A-B) volledig achteraan en (C) juist achter de dwarsbalk.
- 3/ Alle gaten doorboren vanaf de onderkant.
- 4/ Alle bouten met rondsels en monteerstuk -e via de kofferruimte plaatsen.
- 5/ Monteren van (*) en alles degelijk aanschroeven.
- 6/ Het reservewiel en de vloerbekleding terugplaatsen.

ATTELAGE N°: 921

pour : PEUGEOT 205

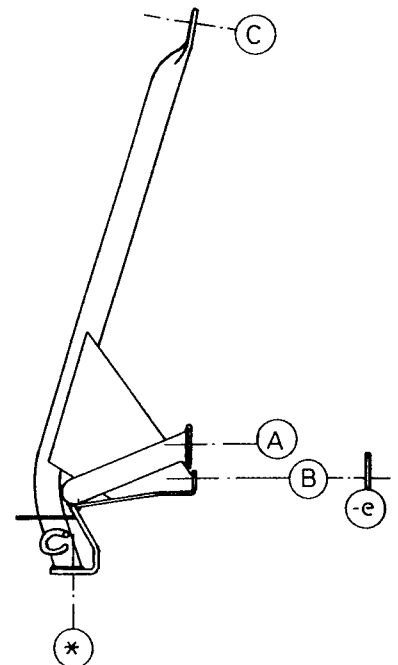
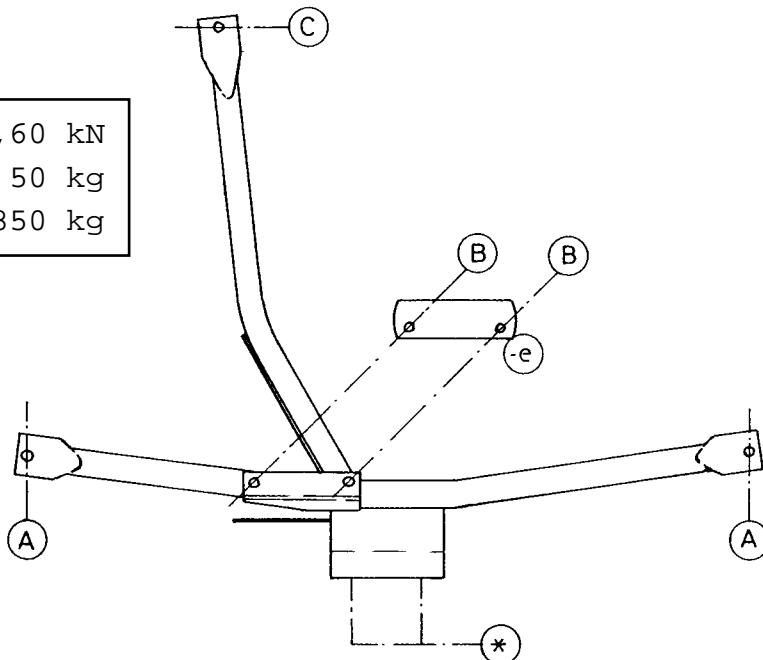
COMPOSITION :

- 1 Attelage
- 1 Equerre porte-boule
- 1 Boule Ø 50 complète
- 2 Ecrous avec boulons M 14-35
- 5 Ecrous avec boulons M10-30 (A-B-C)
- 1 Rondelle 60-12 (C)
- 2 Rondelles segment 60-38/12 (A)
- 1 Pièce de montage -e (B)
- 5 Rondelles de sécurité Ø 10 (A-B-C)
- 2 Rondelles de sécurité Ø 14 (*)

NOTICES DE MONTAGE :

- 1/ Enlever la roue de rechange et le tapis dans le coffre.
- 2/ Messurer et positionner l'attelage juste au milieu contre la tôle de fond du coffre, avec (A-B) complètement à l'arrière et avec (C) juste derrière la traverse.
- 3/ Forer tous les trous via le dessous.
- 4/ Mettre tous les boulons, rondelles et pièces de montage -e via le coffre.
- 5/ Monter (*) et bien serrer le tout.
- 6/ Remettre la roue de rechange et le tapis.

/D: 5,60 kN
/S: ↓ 50 kg
Max. → 850 kg



N.B. (*) standaard uitrustingen (kunnen vervangen worden door originele aanpasstukken)

équipements standard (peuvent être remplacés par des pièces d'adaptation d'origine